

Macro Key Manager

使用说明

简体中文



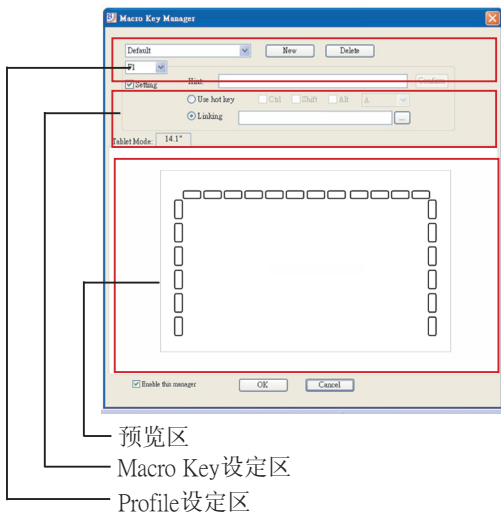
介绍:

Macro Key Manager 是特别为了有Macro Key功能的手写板所设计的设定软件。透过Macro Key Manager，您可以设定键盘快捷功能(例如，复制=Ctrl+C)或做超链接。并可储存成一组Profile方便使用。

Macro Key Manager有提供多组原厂预设Profile，Profile里有一些已设定的Macro Key，这些Macro Key是不能被修改或删除的。其余未定义的Macro Key您可以依您所需做设定、修改及删除。如果原厂出货的预设Profile未能符合您的使用情境，您可以建立自己的Profile。

由于键盘快捷功能在各个应用软件间并非统一，Macro Key Manager提供了设定软件的执行功能，以便您在不同应用软件所设定的Profile不互相干扰产生误动作。因此，建议您要利用此一功能，以避免不预期的误动作产生。

Macro Key Manager控制面版介绍



- **Profile设定区**
您可以选择、建立或修改Macro Key Profile。
- **Macro Key设定区**
您可以在这里为个别的Macro Key设定功能。您有两个选择。一种是键盘快捷功能，另一种是档案、应用程序或网页网址的超级链接。请务必必要替个别Macro Key的提示命名。
- **预览区**
您可以在预览区里看到手写板与Macro Key的示意影像。当您光标移到个别的Macro Key，您所设定的提示名会跳出显示。

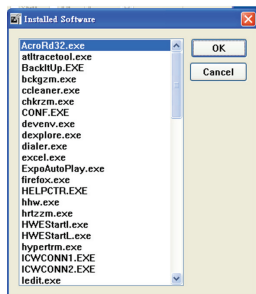
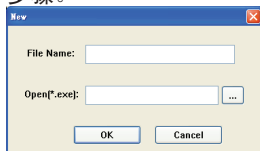
安装

当您安装完光盘里的Macro Key Manger 并将您的手写板插入计算机的USB插槽，在计算机工作列上会出现图

示“”，及代表了Macro Key Manager 已可使用。当您将Macro Key Manager 停用或拔除手写板，工作列的图示会变成“”。

一 如何设立一个新的Profile

1. 按下”开新档案”并未这个档案命名。
2. 如果这个Profile是为了特定已安装于计算机的应用程序所设立，请按下“...”开启执行档”。如果您的设定并非如此，请跳过”开启执行档”步骤。
3. 所有安装于您计算机的应用软件将会出现在窗口中，请选择您要的应用程序并按下”确认”。
4. 按下”确认”后，您已完成建立新Profile的步骤。



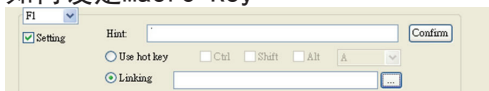
— 如何编辑Profile

1. 点选您欲编辑的profile。
2. 参照”如何设定 Macro Key”的步骤，进行编辑修改。
3. 按下”确认”后，您已完成编辑Profile的步骤。

— 如何删除Profile

1. 点选您欲删除的profile。
2. 按下”删除”。

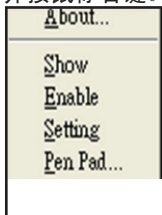
— 如何设定Macro Key



1. 点选 设定前的方框 来开启设定功能
2. 输入提示名
3. 定义为键盘快捷功能或超级链接
4. 按下”确认”。

其它

将光标移至Macro Key Manager 于工作列上的图标并按鼠标右键。你将可看到下列工作窗口。



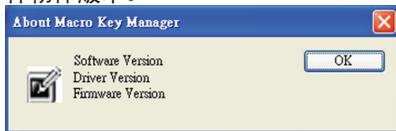
Windows 2000/XP/Vista Basic



Above Windows Vista Premium

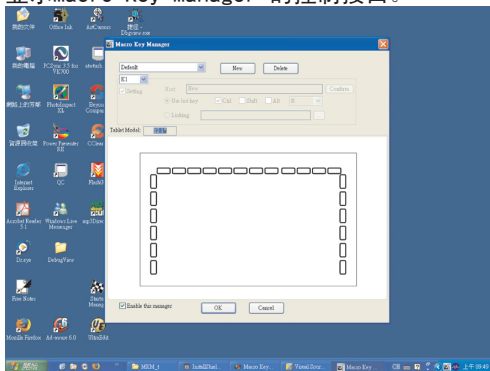
关于

显示Macro Key Manager 的版本，驱动程序版本，硬件固件版本。



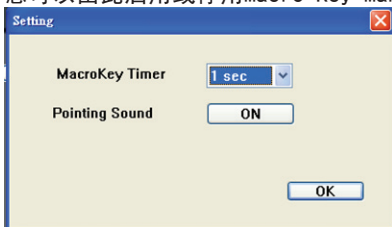
显示

显示Macro Key Manager 的控制接口。



启用/停用

您可以由此启用或停用Macro Key Manager的功能。



— 设定

Macro Key定时器：您可以设定Macro Key开始工作的时间，您有四种选择 0，1，1.5或3秒。代表说，当您将笔尖点选于手写板的某一Macro Key上达0、1、1.5或3秒，所设定的Macro Key功能才开始工作。

— 点击声：

您可以启用或关掉笔的点击声。

Pen Pad (只会出现在Windows 2000/XP/VISTA Home Basic)

此为手写板的驱动程序，请参照手写板的驱动程序使用说明。

开始 ...

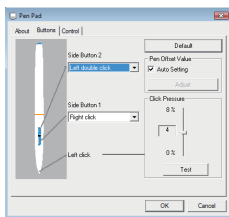
当您完成设立Profile及个别Macro Key功能定义后，您即可开始使用Macro Key Manager，请选择您所想要的Profile并按下”确认”，您所选择的Profile将会成为启用的Profile。

PEN PAD DRIVER

設定筆的功能

一 邊鍵功能

按一下（按鍵）索引標籤後可自訂邊鍵功能。



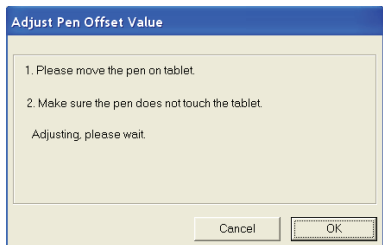
按鍵設定

- 邊鍵1 = 按一下滑鼠右鍵
- 邊鍵2 = 連擊滑鼠左鍵
- 左鍵 = 按一下滑鼠左鍵

笔的相对位置值

若您在同一台手写板上使用两支以上的感应笔时，在不重新开机而中途更换感应笔的情况下，您需要对新笔设置[笔的相对位置值]。

1. 在[按钮]画面中，清除[自动设置]复选框以取消原先的自动调整值。
2. 单击[调整]按钮，进入[调整笔的相对值]对话框，按照说明进行调整。画面显示[确认]后，单击[确认]按钮退出。
3. 选中[自动设置]复选框，以便每次重新开机后仍能自动设置笔的相对位置值。



一 点击压力值

1. 在[按钮]画面中，[点击压力]为您提供从 0% 到 8% 的压力感应值（0%为最轻，8% 为最重），请移动滑块来选择合适的值。
2. 单击[测试]按钮，进入[点击压力测试]窗口进行点击压力测试。

