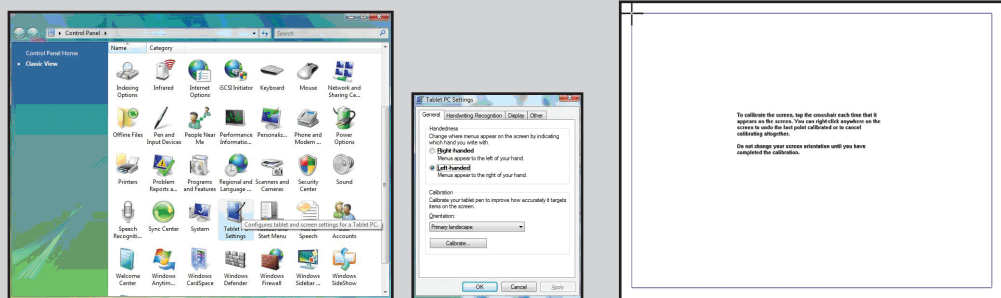


# REMINDER

EN

In Windows Vista, there is a Tablet PC Setting in the control panel.

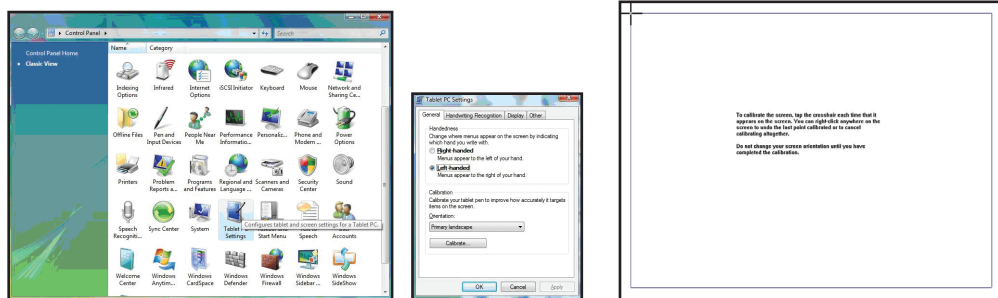


Most of the setting is designed for Tablet PC, especially the "Calibrate" function. Our product has made the optimization mapping to your screen. You do not need to do the calibration! Once you do the calibration function, the working area will be abnormal. Therefore, please do not do "Calibration" process. However, if you did, please reinstall "Macro Key Manager" to back to default value.

# HINWEIS

DE

Unter Windows Vista befinden sich Tablet-PC-Einstellungen in der Systemsteuerung.

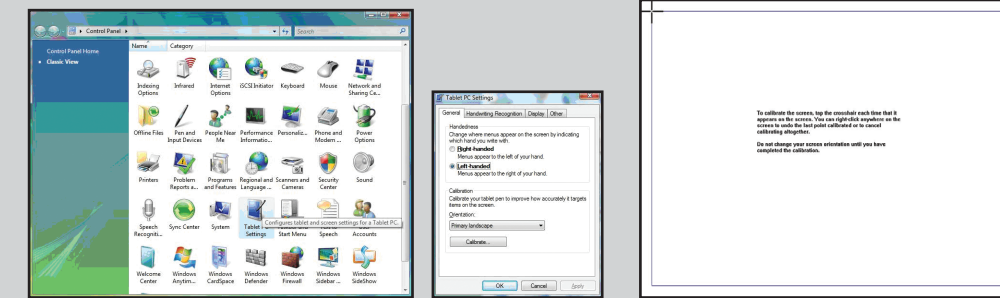


Die meisten dieser Einstellungen sind für Tablet-PCs vorgesehen, insbesondere die Funktion „Calibrate“. Durch unser Produkt wurde die Optimierung auf Ihren Bildschirm angewendet. Sie müssen die Kalibrierung nicht durchführen! Wenn Sie die Kalibrierung dennoch durchführen, wird der Arbeitsbereich nicht richtig dargestellt. Führen Sie daher nicht den Vorgang „Calibration“ aus. Wenn Sie diesen jedoch trotzdem durchgeführt haben, deinstallieren Sie die Tablet Manager-Software, und installieren Sie sie dann erneut.

# REMARQUE

FR

Le panneau de configuration de Windows Vista comprend une icône de paramètres pour Tablet PC.

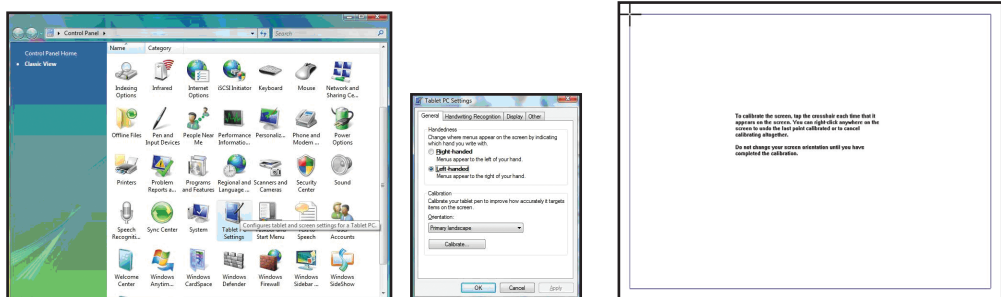


La plupart des paramètres concernent le Tablet PC, notamment la fonction « Calibrate ». Notre produit a été mappé de manière optimale pour votre écran. Il est donc inutile de procéder à l'étalonnage ! Lorsque vous exécutez la fonction « calibration », la zone de travail change d'aspect. Il est donc préférable de ne pas exécuter cette fonction. Toutefois, si vous l'avez déjà lancée, désinstallez puis réinstallez le logiciel de gestion de la tablette.

# AVVERTENZA

IT

In Windows Vista è disponibile una serie di impostazioni per Tablet PC nel Pannello di controllo.

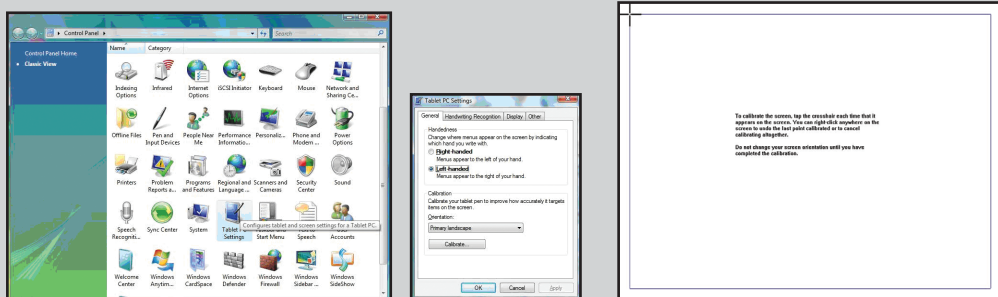


La maggior parte delle impostazioni è progettata per Tablet PC, in particolare la funzione "Calibrate". Il nostro prodotto ha già eseguito l'ottimizzazione per il tipo di schermo utilizzato, pertanto non è necessario eseguire la calibrazione! Se si esegue la funzione di calibrazione, l'aspetto dell'area di lavoro risulterà anomalo. Pertanto, non eseguire il processo "Calibration". Se si è eseguita la calibrazione, è necessario disinstallare e reinstallare il software Tablet Manager.

# INFORMATION

SE

I Windows Vista finns en inställning för Tablet PC i Kontrollpanelen.

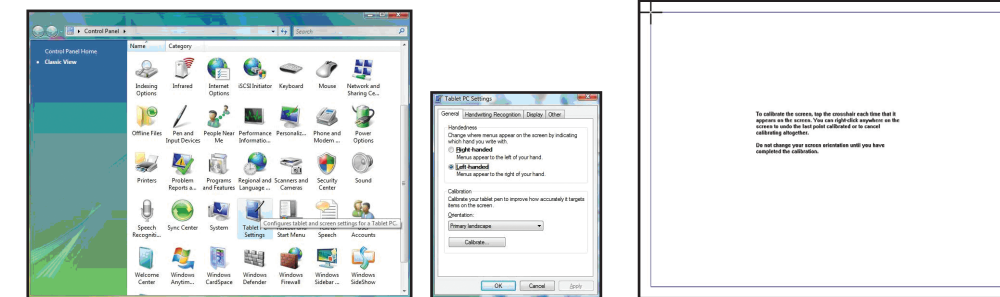


Det mesta i inställningen är utformad för Tablet PC, speciellt funktionen "Calibrate". Vår produkt har utfört optimeringsmapping för din skärm. Du behöver inte utföra kalibreringen! Efter att du har utfört kalibreringsfunktionen blir arbetsområdet felaktigt. Av detta skäl bör du inte utföra processen "Calibration". Om du har utfört processen måste du avinstallera och ominstallera programmet Tablet Manager.

# OPMERKING

NL

In Windows Vista bevindt zich een Tablet PC Setting in het Control Panel (Configuratiescherm).

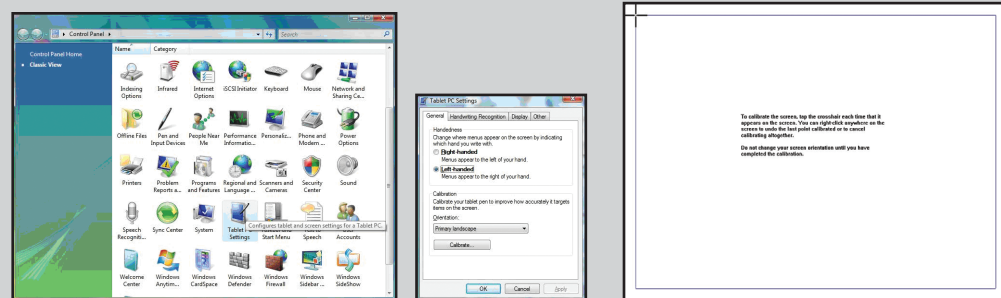


De instelling is vooral bedoeld voor Tablet PC, in het bijzonder de functie "Calibrate". Ons product heeft de toewijzing op uw scherm geoptimaliseerd. U hoeft de calibration niet uit te voeren! Indien u de calibration toch uitvoert, wordt uw werkomgeving abnormal. Voer "Calibration" daarom niet uit. Als u dit onbedoeld toch heeft gedaan, maak dit dan ongedaan en installeer de Tablet Manager Software opnieuw.

# AVISO

PT

No Windows Vista, existe uma Configuração de Mesa Digitalizadora no painel de controlo.

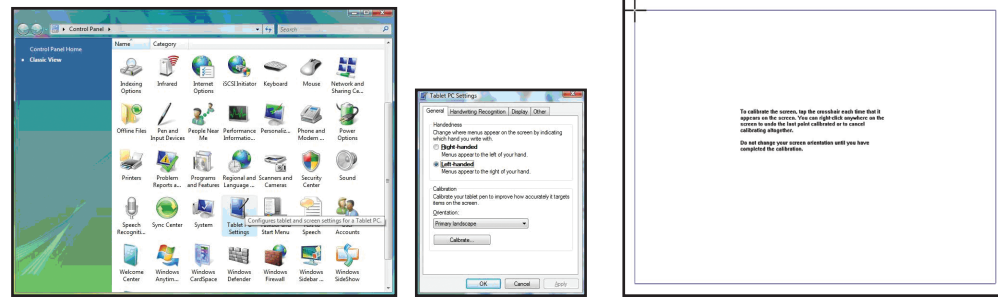


Grande parte da configuração está criada para Mesa Digitalizadora, sobretudo a função "Calibrate". O nosso produto fez o mapeamento de optimização do seu ecrã. Não necessita de usar a função "calibration"! Se usar a função "calibration", o ambiente de trabalho ficará com um aspecto anormal. Por isso, não execute o processo "Calibration". Contudo, se o fizer, desinstale e volte a instalar o Software Tablet Manager.

# ПРИМЕЧАНИЕ

RU

В системе Windows Vista в панели управления имеется пункт "Настройка Tablet PC".

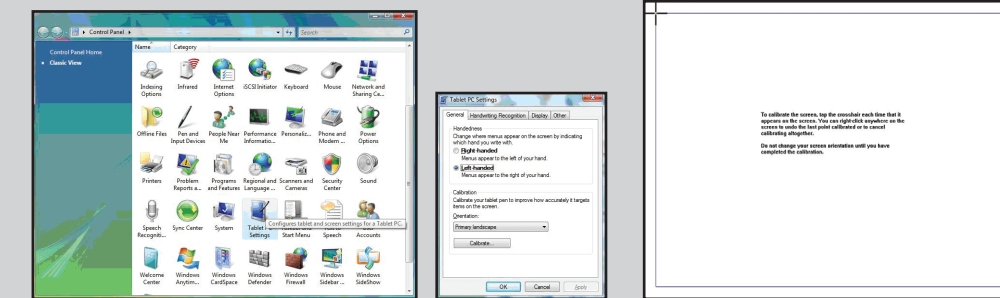


Большинство настроек предназначено для планшетного ПК, особенно функция "Calibrate". Оптимизация для вашего экрана уже выполнена. Функцию Calibration выполнять не нужно! После выполнения функции Calibration рабочая область станет необычной. Поэтому не запускайте процесс "Calibration". Однако если это уже было сделано, удалите и повторно установите программное обеспечение Tablet Manager.

# AVISO

ES

Windows Vista dispone de una funcionalidad en el panel del control para configurar el Tablet PC.



La configuración está diseñada casi en su totalidad para los Tablet PC, especialmente la función "Calibrate". Nuestro producto ya ha configurado los ajustes óptimos para su pantalla, por lo que no necesita realizar la calibración. Si ejecuta la función de calibración, el área de trabajo será irregular. Por ello, no lleve a cabo este proceso. En el caso de que, no obstante, haya efectuado la calibración, desinstale y vuelva a instalar el software de administración del Tablet.