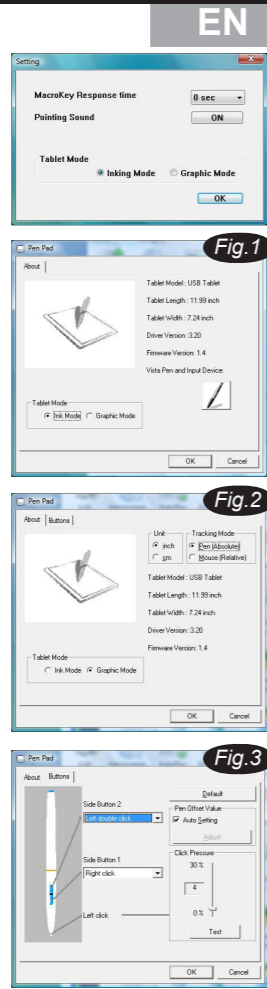


Setting

- Macro Key Time**
You can set timer for how long macro key function will work. There are four different choices-- 0, 1, 1.5 and 3 seconds can be your alternatives which mean that only when you use a pen to point the macro key area for 0, 1, 1.5, or 3 seconds, the macro key works.
- Pointing Sound:**
You can choose to get the pointing sound or not while the pen tip is pointing on the tablet.
- Inking mode**
Supporting only single screen. Under Inking Mode, Microsoft default driver works and our driver Pen Pad does not provide pen setting function(Fig.1). Please use Vista Pen and Input Device to set pen function.
- Graphic mode**
Supporting multiple screen function. Under Graphic Mode, our driver Pen Pad works and you can set the pen functions through Pen Pad (Fig.2,3)

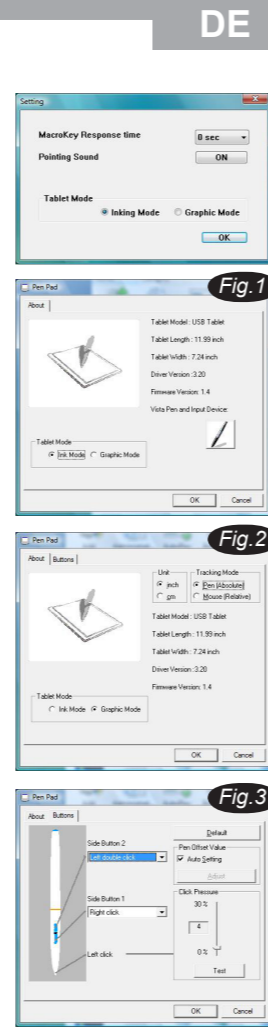
Pen will get into power saving mode if the pen is not tip-down after 3 minutes. To wake the pen, please press the pen tip on any surface once before you start writing.



Einstellungen

- Timer für Makrotasten**
Sie können festlegen, wie lange die Makrotastenfunktion aktiv ist. Es gibt vier mögliche Einstellungen: 0, 1, 1,5 oder 3 Sekunden. Der jeweilige Wert bewirkt, dass die Makrofunktion nur ausgelöst wird, wenn Sie mit dem Eingabestift für die gewählte Zeitspanne auf den Bereich der Makrotaste drücken.
- Stift-Klick:**
Hier können Sie wählen, ob ein Tonsignal erklingen soll, wenn Sie die Stiftspitze auf dem Tablet aufsetzen.
- Tinten Mode**
Nur einzelnen Bildschirm unterstützt. Unter Tinten Mode wird Microsoft Treiber arbeiten und unser Treiber Pen Pad bietet nicht Pen Einstellung Funktion an (Fig.1). Benutzen Sie bitte Vista Pen and Input Device, um die Funktion Stift einzustellen.
- Grafische Mode**
Die Funktion Multiplizierte Bilder im Bildschirm unterstützt. Unter Graphischer Mode arbeitet unser Treiber Pen Pad und Sie können über Pen Pad die Funktion Stiftes einstellen(Fig.2,3).

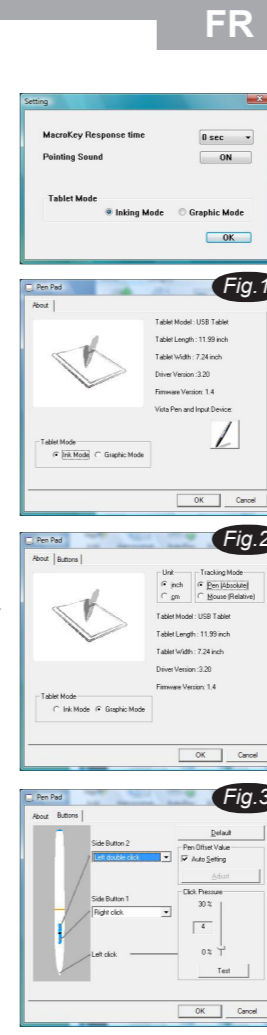
Der Stift geht in die Mode Energiesparen, wenn der Stift in 3 Minuten nicht arbeitet. Drücken Sie vor dem Schreiben mit dem Stift auf irgendeine Fläche, um den Stift aufzuwachen.



Paramétrage

- Temporisateur des touches de macro**
Vous pouvez définir la durée de fonctionnement d'une touche de macro. Quatre options sont proposées : 0, 1, 1.5 et 3 secondes. Si vous pointez le stylet sur la zone de la touche pendant 0, 1, 1.5 ou 3 secondes, la touche de macro fonctionne.
- Son du pointage**
Vous pouvez activer un bip qui se déclenche dès que le stylet pointe la tablette.
- Mode Manuscrit**
Accepte seulement l'écran unique. En Mode Manuscrit, le driver Microsoft par défaut fonctionne et le driver de notre Pen Pad ne fournit pas la fonction de réglage du stylo (Fig.1). Veuillez utiliser Vista Pen and Input Device pour régler la fonction du stylo.
- Mode Graphique**
Accepte la fonction multi-écran en mode Graphique. Notre driver Pen Pad fonctionne et vous pouvez régler les fonctions du stylo à l'aide du Pen Pad(Fig.2,3).

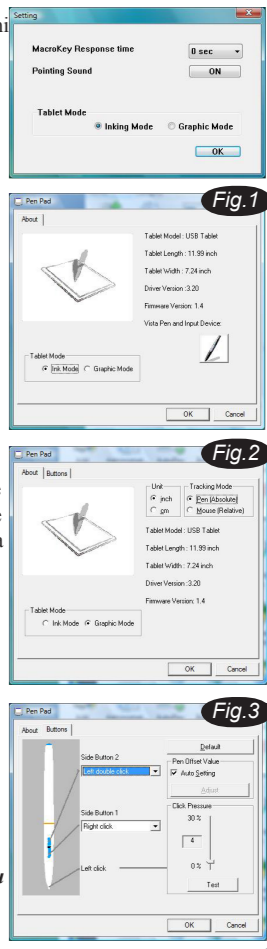
Le stylo se mettra en mode d'économie de courant s'il reste inutilisé pendant 3 minutes. Pour redémarrer le stylo, appuyez sur la pointe du stylo sur n'importe quelle surface avant de commencer à écrire.



Impostazione

- Timer dei tasti macro**
È possibile impostare un timer che specifichi l'intervallo di tempo per l'attivazione della funzione del tasto macro. Sono disponibili quattro impostazioni: 0, 1, 1,5 e 3 secondi. Ciò significa che il tasto macro funzionerà soltanto se la penna resta posizionata sull'area del tasto macro per almeno 0, 1, 1,5 o 3 secondi.
- Segnale acustico di puntamento:**
È possibile scegliere di impostare o meno un segnale acustico che indichi il posizionamento della penna sul tablet.
- Modalità di scrittura**
Supportata solamente in schermo singolo. In modalità di scrittura, Microsoft default driver funziona solamente per il nostro driver Pen Pad senza fornire l'impostazione della funzione di penna (Fig.1). Prego usare Vista Pen and Input Device per impostare la funzione di penna.
- Modalità grafica**
Funzione di supporto multi-schermo. In Modalità Grafica, viene attivato il nostro driver Pen Pad ed è possibile impostare le funzioni della penna tramite Pen Pad (Fig.2,3).

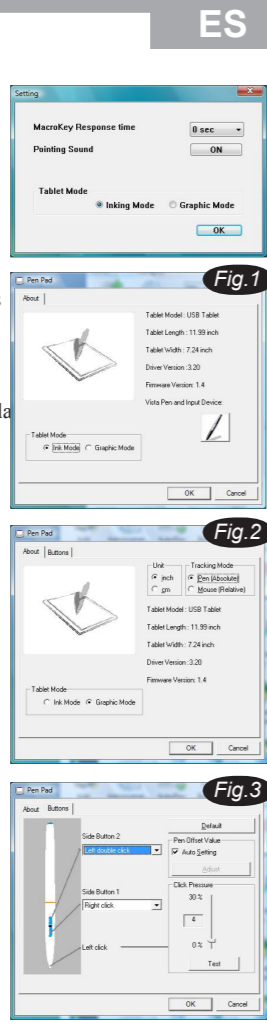
La penna entra in modalità di risparmio energetico se nessuna digitazione viene effettuata entro 3 minuti. Per ripristinare la normale funzione della penna, premerne la punta su qualsiasi superficie prima di iniziare a scrivere.



Configuración

- Temporizador de teclas macro**
En el temporizador puede configurar cuánto tiempo estará en funcionamiento la función de tecla macro. Existen cuatro opciones posibles: 0, 1, 1,5 y 3 segundos, lo que significa que únicamente cuando utiliza un lápiz para señalar el área de la tecla macro durante 0, 1, 1,5 o 3 segundos funciona la tecla macro.
- Sonido del señalador**
Puede elegir escuchar el sonido del señalador mientras la punta del lápiz señala la pantalla del Tablet PC.
- Modo Tinta**
Permite una sola pantalla. En este modo, los controladores de Microsoft funcionan por defecto y los controladores de nuestro bolígrafo no tienen la función de configuración del bolígrafo (Fig.1). Por favor use el bolígrafo de Vista y el dispositivo de entrada para definir la función del bolígrafo.
- Modo Gráfico**
Permite múltiples pantallas. En el modo Gráfico, los controladores de la almohadilla del bolígrafo funcionan y pueden definirse sus funciones a través de la almohadilla del bolígrafo (Fig.2,3).

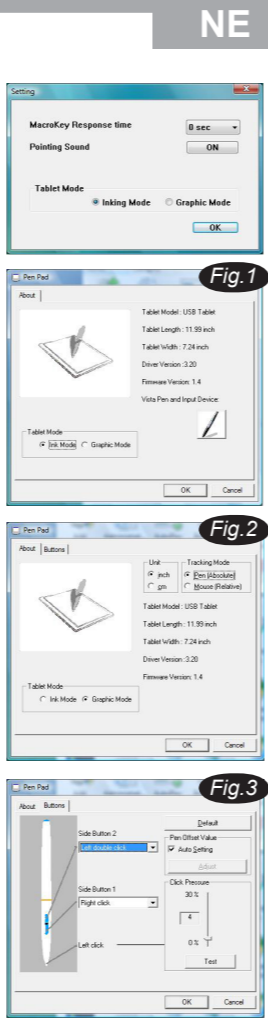
El bolígrafo entrará en el modo ahorro de energía si no se usa después de 3 minutos. Para volver a activarlo, por favor, presione la punta del bolígrafo sobre cualquier superficie una vez antes de empezar a escribir.



Innstilling

- Makrotast-tidsur**
Du kan sette opp et tidsur over hvor lenge makrofunksjonen vil fungere. Det er fire forskjellige valg - 0, 1, 1,5 og 3 sekunder, slik at du må holde pennen mot makroområdet i 0, 1, 1,5 eller 3 sekunder for at funksjonen skal virke.
- Pekelyd:**
Du kan velge om du skal få en pekelyd eller ikke hver gang pennen peker på noe på tegnebrettet.
- Inking mode**
Ondersteunt alleen enkelvoudig scherm. Onder Inking Mode werkt de Microsoft standaardwaarde driver en onze driver Pen Pad voorziet geen pen instellingsfunctie (Fig.1). Gelieve Vista Pen and Input Device te gebruiken om de penfunctie in te stellen.
- Grafische mode**
Ondersteunt meervoudige schermfuncties. Onder Grafische Mode werkt onze driver Pen Pad en u kan de penfuncties opstellen via Pen Pad(Fig.2,3).

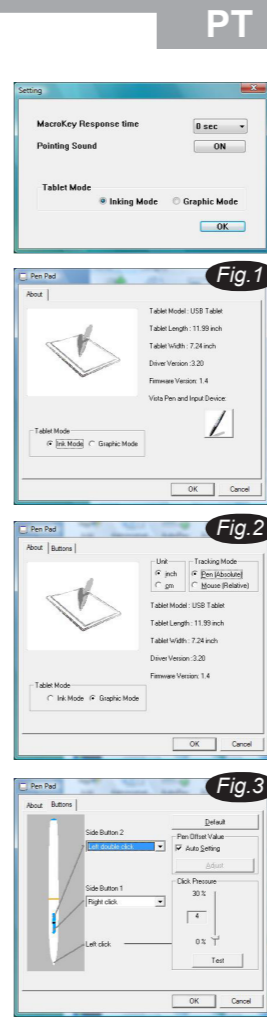
Pen zal in energiebesparende mode gaan als de pen niet met de top naar beneden is gelegd na 3 minuten. Om de pen op te wekken, gelieve de pentop één maal op een oppervlakte te drukken vooraleer u begint te schrijven.



Setting

- Macro Key Time**
Poderá definir un período de tempo durante o qual a função macro key irá funcionar. Há quatro escolhas possíveis-- 0, 1, 1.5 e 3 segundos podem ser as suas alternativas o que significa que apenas quando usa uma caneta para apontar na área macro key para 0, 1, 1.5, ou 3 segundos, o macro key funciona.
- Pointing Sound:**
Pode optar por ter ou não som ao apontar a caneta mesa digitalizadora.
- O Modo de Inking**
Suportando somente telas únicas. Dentro do Modo de Inking, o driver predefinido de Microsoft funciona e nosso driver de Pen Pad não oferecer função da caneta (Fig.1). Por favor use Vista Pen and Input Device para instalar a função da caneta.
- Moda de Gráfico**
Suportando a tela de múltipla funções. Em baixo da Moda de Gráfico, nosso Pen Pad driver funciona e pode instalar as funções de caneta pelo Pen Pad(Fig.2,3).

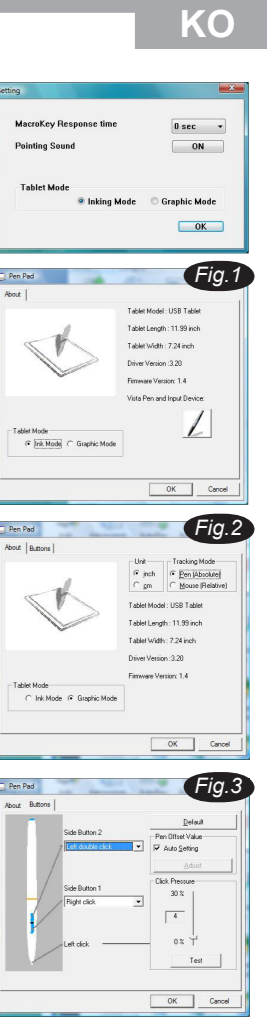
Caneta vai entrar no modo para economizar energia depois de tres minutos se o ponto de caneta não for para baixo. Para acordar a caneta, precisa apertar o ponto de caneta em qualquer superfície antes de começar a escrever.



설정

- 단축키 응답 시간**
단축키의 해당 프로그램을 불러오는 시간을 설정할 수 있습니다. 선택은 0, 1, 1.5 및 3초로 할 수 있으며 단축키를 사용할 때만 적용됩니다.
- 사운드 설정**
펜촉이 타블렛에 접촉 시 소리를 듣거나 끌 수 있습니다. ON을 클릭할 경우 효과음을 사용합니다. OFF를 클릭할 경우 효과음이 없습니다.
- 잉크모드**
단일 모니터만 지원합니다. 잉크모드 상태에서 Microsoft의 기본설정 드라이버를 사용하게 되며, 이 때 본 제품이 제공해드리는 드라이버 작동이 중지됩니다 (Fig.1). Vista Pen and Input Device을 이용해 각종 기능을 설정해 주십시오.
- 그래픽 모드**
다중 모니터 기능을 지원합니다. 그래픽모드 상에서 사용자는 본 제품이 제공하는 드라이버를 이용해 Pen Pad를 펜처럼 사용할 수 있습니다 (Fig.2,3).

본 펜은 에너지절약 기능 기술이 적용되었기 때문에 만약 3분 동안 펜 끝부분이 어떠한 접촉도 감지하지 못했을 경우, 수면모드로 진입합니다. 또한 다시 사용하기려면 펜을 세워 뾰족한 부분을 바닥면이나 기타 면에 가볍게 눌러 주신 후 쓰기 작업을 시작해 주십시오.



設定

— マクロキー・タイマー

マクロキーの機能が有効になる時間を設定できます。「0秒」「1秒」「1.5秒」「3秒」の4種類から選択できます。これは、ペンの先端が手書き入力パネルのあるマクロキーに接触した後、それぞれ0秒、1秒、1.5秒、3秒後にマクロキーの機能が有効になるということです。

— クリック音

クリック音の有無を選択できます。

— 文字入力モード

シングルモニター対応。文字入力モードではMicrosoftのデフォルトドライバを使用し、本製品に付属しているPen Padはペンの機能設定を行えません(Fig.1)。Vista Pen and Input Deviceを利用してペンの機能を設定してください。

— グラフィックモード

マルチモニター対応。グラフィックモードでは、本製品に付属しているPen Padドライバを使い、ペンの機能設定を行うことができます(Fig.2,3)。

節電のため、ペンはスタンバイモード機能を備えており、3分間ペンの先が画面に接触していないときは、ペンはスタンバイモードに切り換わります。再びペンを使用するときは、ペンの先を何かの表面に押し当ててから入力を始めてください。



Fig.1

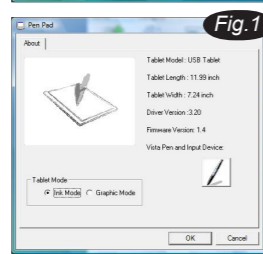


Fig.2

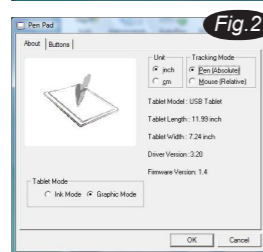
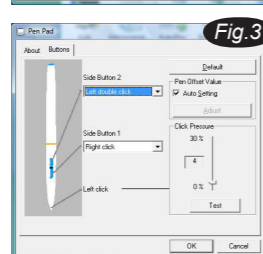


Fig.3



JA

設定

— 設定

Macro Key 定时器: 您可以设定 Macro Key 开始工作的时间, 您有四种选择 0, 1, 1.5 或 3 秒。代表说, 当您笔尖选于手写字板的某一 Macro Key 上达 0、1、1.5 或 3 秒, 所设定的 Macro Key 功能才开始工作。

— 点击声:

您可以启用或关掉笔的点击声。

— 书写模式

支持单屏幕。在书写模式下是使用 Microsoft 预设的驱动程序, 产品所附的驱动程序在此时不提供笔的功能设定 (Fig.1)。请利用 Vista Pen and Input Device 设定笔的功能。

— 绘图模式

支持多屏幕功能。在绘图模式中, 您可以利用产品所附的驱动程序 Pen Pad 做笔的功能设定 (Fig.2,3)。



此笔具有省电功能, 如果三分钟笔尖未被触发, 笔将进入睡眠模式。如欲唤醒笔功能, 请先将笔尖按压于任何表面上然后再开始书写。

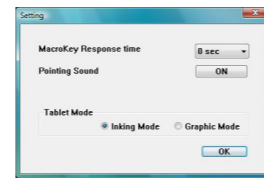


Fig.1

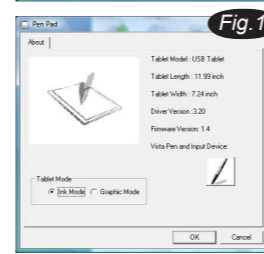


Fig.2

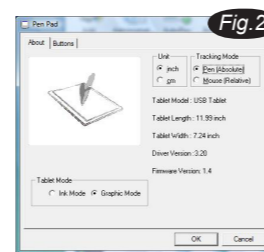
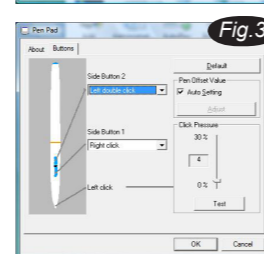


Fig.3



SC

設定

— Macro Key 計時器

您可以設定 Macro Key 開始工作的時間, 您有四個選擇 0、1、1.5 或 3 秒。代表說, 當您將筆尖點選於手寫板的某一 Macro Key 上達 0、1、1.5 或 3 秒, 所設定的 Macro Key 功能才開始工作。

— 點擊聲

您可以啟用或關掉筆的點擊聲。

— 書寫模式

支援單螢幕。在書寫模式下是使用 Microsoft 預設的驅動程式, 產品所附的驅動程式在此時不提供筆的功能設定 (Fig.1)。請利用 Vista Pen and Input Device 設定筆的功能。

— 繪圖模式

支援多螢幕功能。在繪圖模式中, 您可以利用產品所附的驅動程式 Pen Pad 做筆的功能設定 (Fig.2,3)。



此筆具有省電功能, 如果三分鐘筆尖未被觸發, 筆將進入睡眠模式。如欲喚醒筆功能, 請先將筆尖按壓於任何表面上再開始書寫。

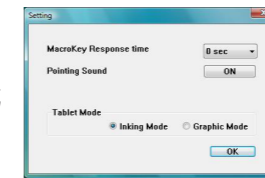


Fig.1

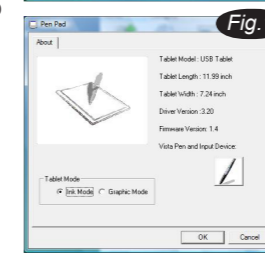


Fig.2

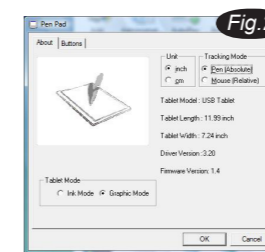
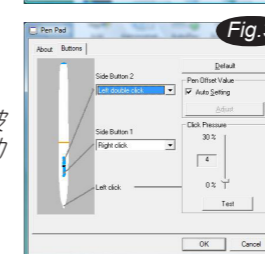


Fig.3



TC